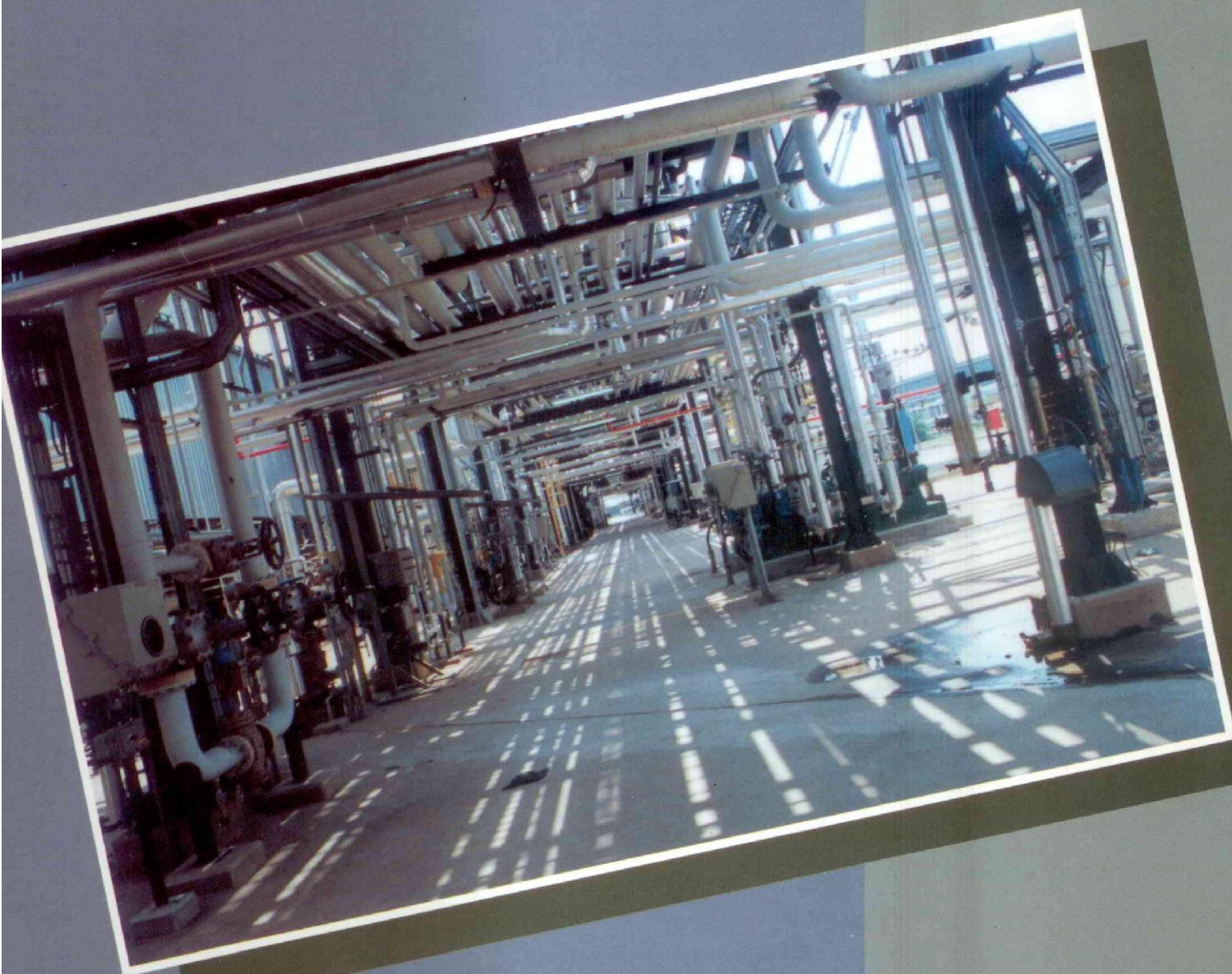


CPM **TECSALDO**



**PROGETTAZIONE COSTRUZIONE
MONTAGGIO ISPEZIONE COLLAUDI
PER IMPIANTI INDUSTRIALI**

Profilo

Profile

C PM TECSALDO Spa nasce dalla fusione delle esperienze e delle risorse di TECSALDO Spa e C.P.M. Controllo Prove Materiali Spa.

TECSALDO Spa, nata in Genova nel 1969 come società di montaggi industriali, ha curato nel periodo 1970/1982 grosse realizzazioni nei settori gas e petrolchimico, in particolare per conto di Società del Gruppo ENI.

CPM Spa, nata anch'essa in Genova nel 1969, come società di controlli, prove ed assistenza ha prestato articolate attività specialistiche verso una vasta Committenza, dal settore impiantistico al navale, dal siderurgico al nucleare.

CPM TECSALDO Spa può quindi soddisfare la richiesta di grandi lavori di montaggio e di controllo con sensibilità particolare verso i problemi della qualità.

Infatti, dispone di strutture interne specializzate nella risoluzione di tutti i problemi connessi con le realizzazioni (ingegneria di dettaglio, forniture, verifiche ed expediting su materiali e procedimenti di saldatura, controllo interfacce procedurali, messa in opera, prove e collaudi finali).



C PM TECSALDO Spa was formed by combining experience and resources of TECSALDO and CPM.

TECSALDO, founded in Genoa in 1969 as a construction company, carried out, from 1970 to 1982, major projects in gas and petrochemical plant field, specially for ENI companies.

CPM, also founded in Genoa in 1969, as a testing and NDT company has satisfied all requests from purchasers, regarding either traditional industrial plants or naval, either steel plants or nuclear.

CPM TECSALDO is therefore able to fulfil every request for plant erection as far as for NDT and testing services, with particular respect to quality philosophy.

In fact CPM TECSALDO quality specialists can resolve every problem linked with realization (construction engineering, supply and expediting, welding processes, procedural interface control, erection, NDT and final tests).



i Nostri Servizi

Our Services

C PM TECSALDO SpA esegue per l'industria montaggi meccanici/elettromeccanici e servizi di controllo qualità.

Opera nei settori impiantistici chimico, petrolchimico, trasporto gas, produzione energia, navale ed offshore sviluppandone tutte le attività, che possono



essere affrontate anche settorialmente.

- Gestione contratti e commesse
- Prestazioni d'ingegneria
- Sviluppo del progetto costruttivo
- Elaborazione di specifiche, lay-out, schemi di flusso, ecc.
- Prove di saldatura e qualifica dei relativi procedimenti
- Programmazione dei lavori
- Fornitura ed expediting
- Prefabbricazione e montaggio
- Collaudi e prove non distruttive

- Precommissioning e commissioning
- Manutenzione ordinaria e straordinaria
- Assistenza

Tutte le attività sono svolte secondo il manuale operativo **sistema qualità**, elaborato nel rispetto delle prescrizioni vigenti (norme ISO serie 9000 ed UNI-EN serie 29000).



L'applicazione, la gestione e la revisione del manuale sono affidate alla organizzazione interna di qualità.

Oltre ai problemi procedurali e di collaudo vengono affrontati e risolti, anche con l'aiuto di un proprio laboratorio prove autonomo (decentrato in Bienno - Brescia), tutti quelli connessi con la metallurgia dei materiali, la metallurgia della saldatura e la messa a punto dei relativi procedimenti realizzativi. Tutti i più rilevanti **esami non distruttivi** vengono eseguiti direttamente dal personale interno, sia nell'ambito dei propri lavori di montaggio che come servizio per terzi.

Particolarmente attenta è la definizione e l'aggiornamento dei **programmi di realizzazione**, che costituiscono raffinato strumento d'analisi e di controllo sia verso il rispetto dei tempi di consegna che verso l'organizzazione del lavoro.

CPM

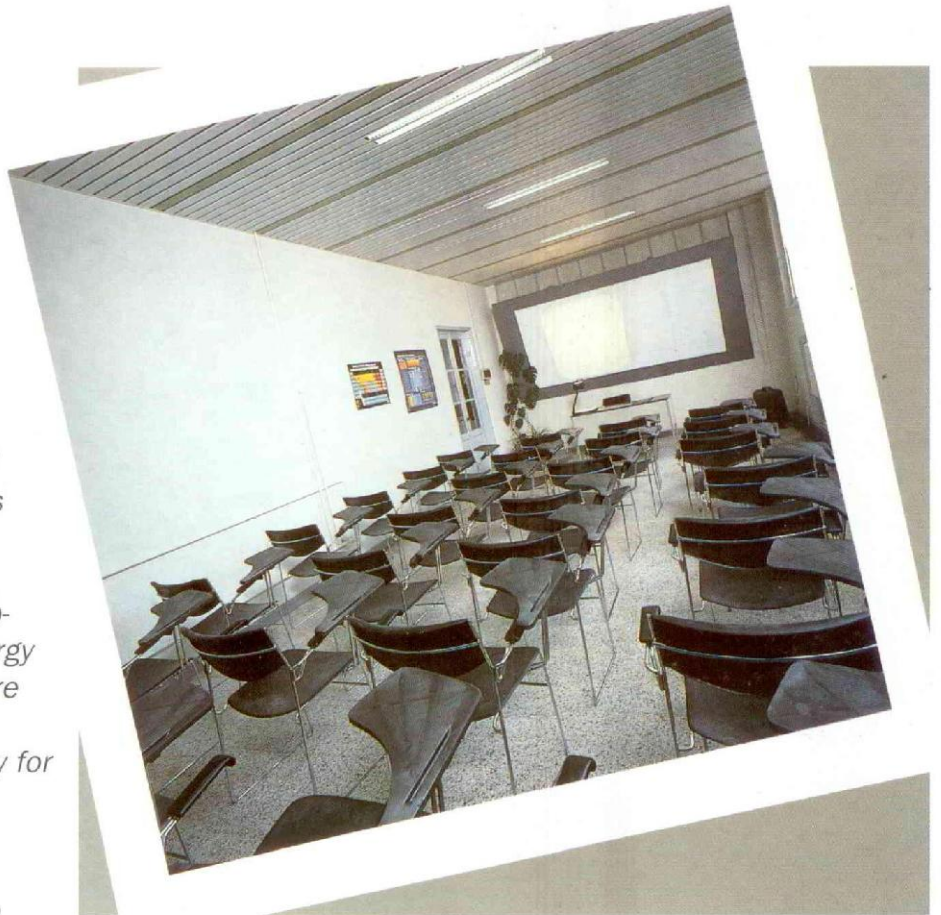
CPM TECSALDO carries out the assembly of mechanical and elettromeccanical plants for industry, as well as quality control services.

It operates in chemical, petrochemical, gas transport, energy production, naval and offshore fields, developing following steps, consequentially or only for individual items.

- Management
- Engineering
- Design development for construction
- Specifications, lay-outs, P&I, etc.
- Welding tests and welding procedure qualifications
- Programming and planning
- Supply and expediting
- Prefabrication and assembly
- Pressure testing and N.D.T.
- Precommissioning and commissioning
- Global service
- Assistance

All activities are performed according to **quality system** operative manual, which takes into account specific international and national rules (ISO 9000 series, UNI - EN 29.000 series).

In this way CPM TECSALDO provides, with the aid of internal quality organization, fulfilment of all working steps, through well checked and procedurized mechanisms.



In addition to Q.A. problems, together with its own test and technological laboratory (located near Brescia, Italy), all topics linked with materials metallurgy, welding metallurgy, setting up of welding processes and of direct execution of N.D.T. are resolved.

WORK PROGRAMMES are issued and revised with particular care, because these are considered an excellent analysis and control instrument, either towards work duration compliance or work organisation.

Impiantistica Industriale

Industrial Plants.



CPM TECSALDO operates in industrial plants, petrochemical and chemical, gas transport and compression, energy production, naval and offshore.

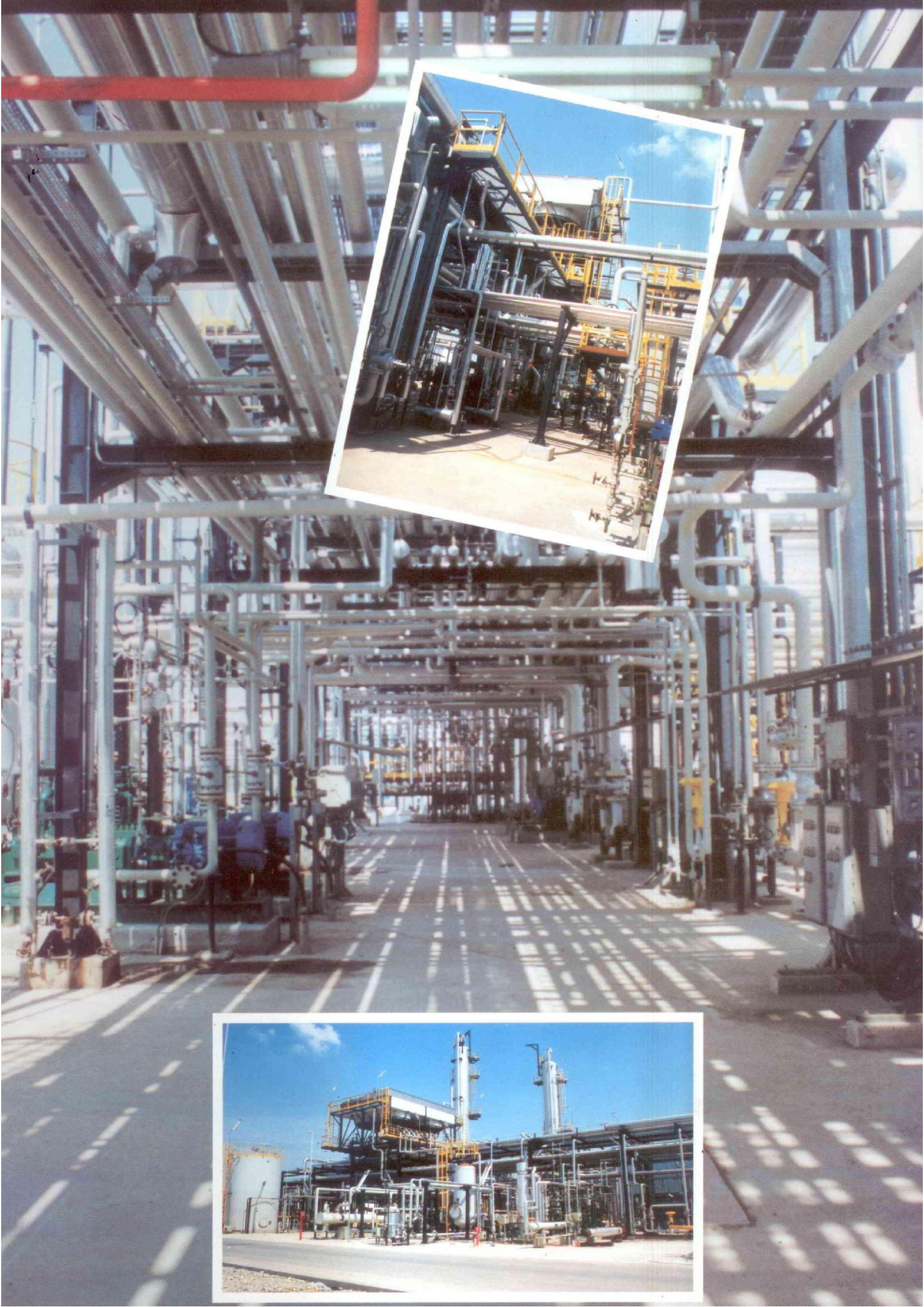
Particularly outstanding the breadth of CPM TECSALDO experience to finalize all types of specifications and operative procedures (supply, fabrication, control, testing).

S

viluppando tutte le fasi realizzative dei lavori, offrendo anche fornitura chiavi in mano e servizi di coordinamento generale, CPM TECSALDO opera nell'impiantistica industriale petrolchimica, chimica, di trasporto/compressione gas, di produzione energetica e navale/offshore.

Particolare è l'esperienza nella finalizzazione di specifiche e procedure operative, di fabbricazione e di controllo, propedeutiche ad una ottimale esecuzione dei montaggi.



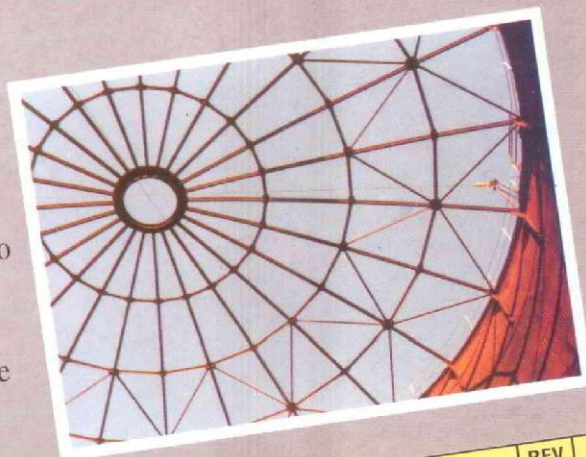


Programmi lavoro

Work Programmes

A

attraverso la definizione e l'aggiornamento continuo del Programma Lavoro sono tenuti costantemente sotto controllo tutte le variabili che condizionano i tempi di consegna, l'adeguatezza e la qualità delle forniture ed il risultato economico finale (definizione delle sequenze operative, adeguata individuazione delle risorse in ogni fase, controllo delle interfacce esterne ed interne, monitoraggio delle rese operative, ecc.).



*step
the necessary
manpower and
equipment,
external and
internal interfaces
control, economic
result monitoring).*

T

rough work programmes definition and continuous revision, all variable affecting date of delivery, quality of work and final economic result are constantly monitored (operative sequences definition, pointing out in each

REV.	DATA	REV.	DATA
0	13/2/92	3	14/7/92
1	14/4/92	4	22/9/92
2	15/6/92	5	11/11/92
OPERAZIONI			
1. PREF. / MONT. TUBAZ. A.C. DN < 2"			
2. PREF. / MONT. TUBAZ. ZINC. DN < 2"			
3. PREF. / MONT. TUBAZ. ZINC. DN ≥ 2"			
4. PREF. / MONT. TUBAZ. A.C. DN ≥ 2"			
5. PREF. / MONT. TUBAZ. INOX DN ≥ 2"			
6. MONTAGGIO TUBAZ. A.C. DN ≥ 2"			
7. MONTAGGIO TUBAZ. INOX. DN ≥ 2"			
8. TUBAZIONI INTERRATE			
9. COSTR. / MONT. CARP. LEGGERA			
10. COSTR. / MONT. CARP. MEDIA			
11. COSTR. / MONT. SUPPORTI			
12. MONT. GRIGLIATI / GRADINI			
13. MONT. APPARECCHIATURE / M			
14. MONT. STRUTTURA AIR - COO			
15. MONT. COMPON. AIR - COOL			
16. MONTAGGIO INTERNI			
17. CONTROLLI NON DISTR. E T			
18. PRESTAZIONI IN ECONOMIA			
19. COLLAUDI			
20. ALLEST. E SMOBILIT. CAN			
21. STAFF. E SERVIZI GENERA			
TOTALE			
NOTE 1) NELLE D ED AI SE SIA AL C			



Terminali petroliferi marini

Oil-marine terminals

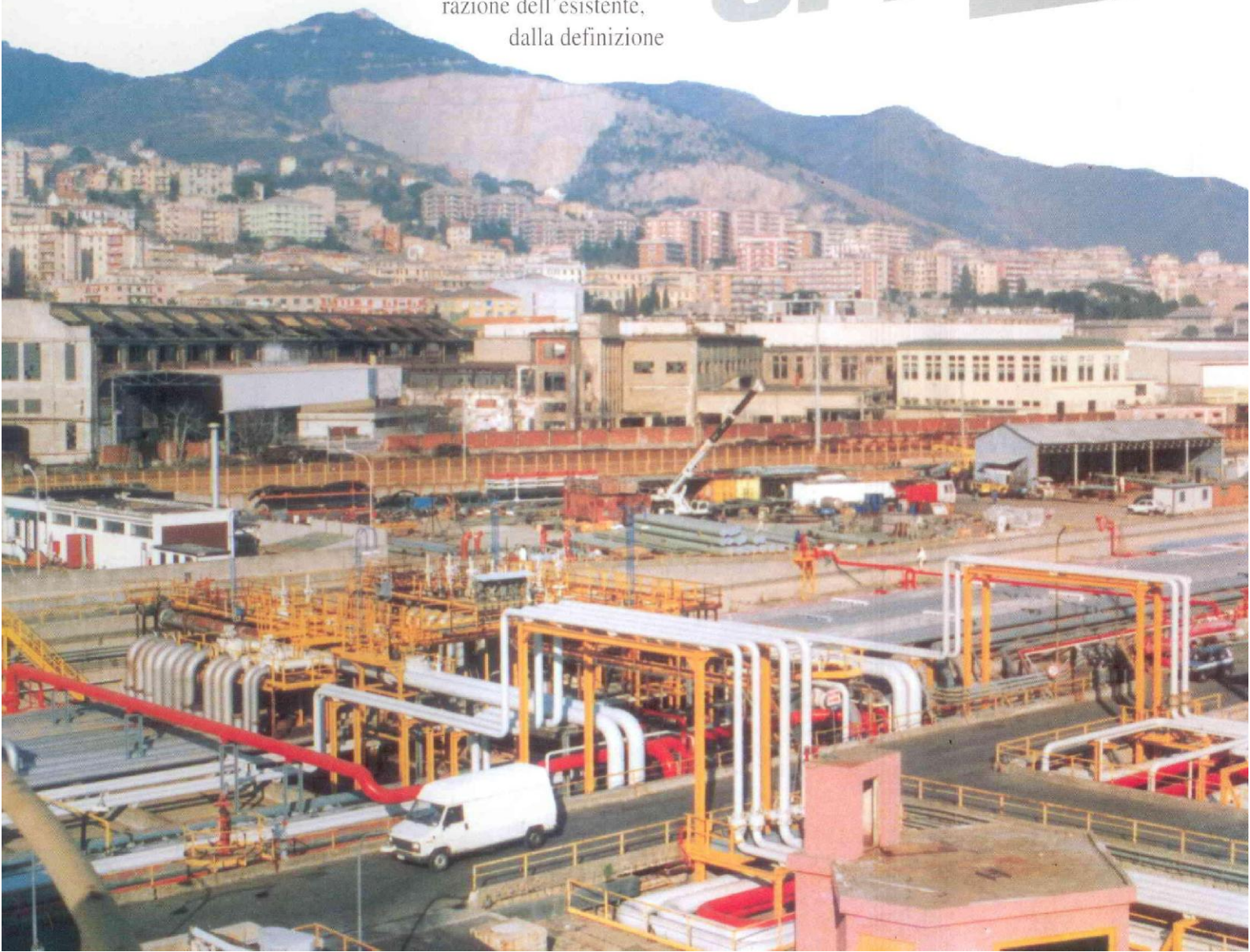
N

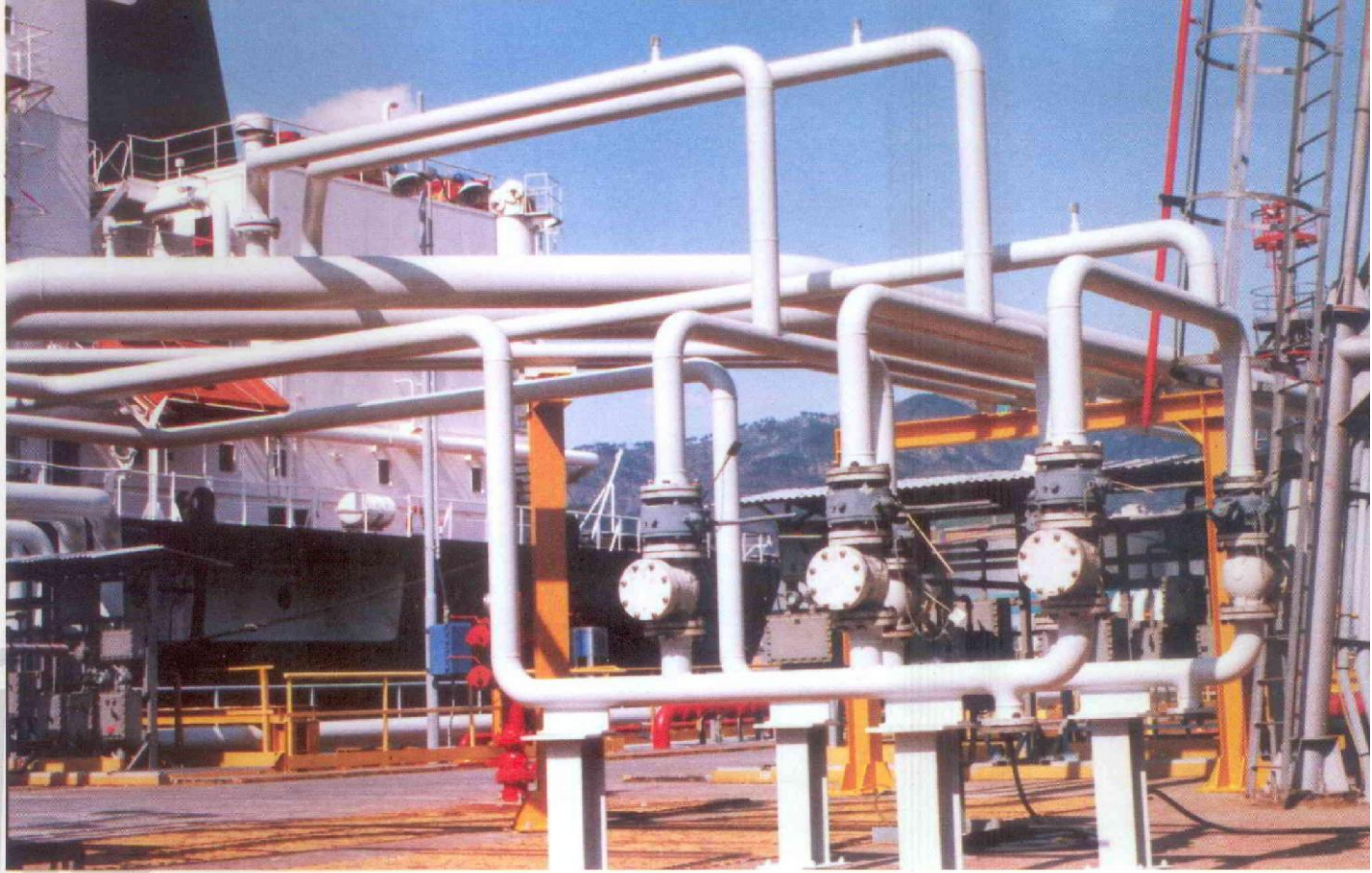
ell'ambito di realizzazioni ex novo, di ristrutturazioni e/o ammodernamenti di terminali petroliferi marini, CPM TECSALDO fornisce, oltre agli impianti in opera collaudati ed avviati, anche il servizio d'ingegneria per la razionalizzazione, in base alle tipologie di prodotto ed ai flussi in transito, degli impianti di connessione e di distribuzione stessi.

Rilevante è il settore relativo ai bracci di carico prodotti, di cui viene curato l'approvvigionamento e/o la ristrutturazione dell'esistente, dalla definizione

delle logiche funzionali e delle caratteristiche dei componenti critici, dalla progettazione degli impianti elettro-idraulici alla prefabbricazione, messa in opera, esecuzione prove funzionali e global service.

CPMTECS





I

n the range of new construction or re-structuring of marine oil terminals, CPM TECSALDO provides, together with erection, checking and commissioning of plants, also engineering service to rationalize, on the basis of types and volumes of products, pipe network and plants themselves.

Very important is product loading arms department, which provides services for purchasing of new units or for modernising existing units, from definition of functional logic and critical component features, from electro-hydraulic systems planning to prefabrication, erection, functional testing and global service.



Bracci di Carico

Products Loading Arms

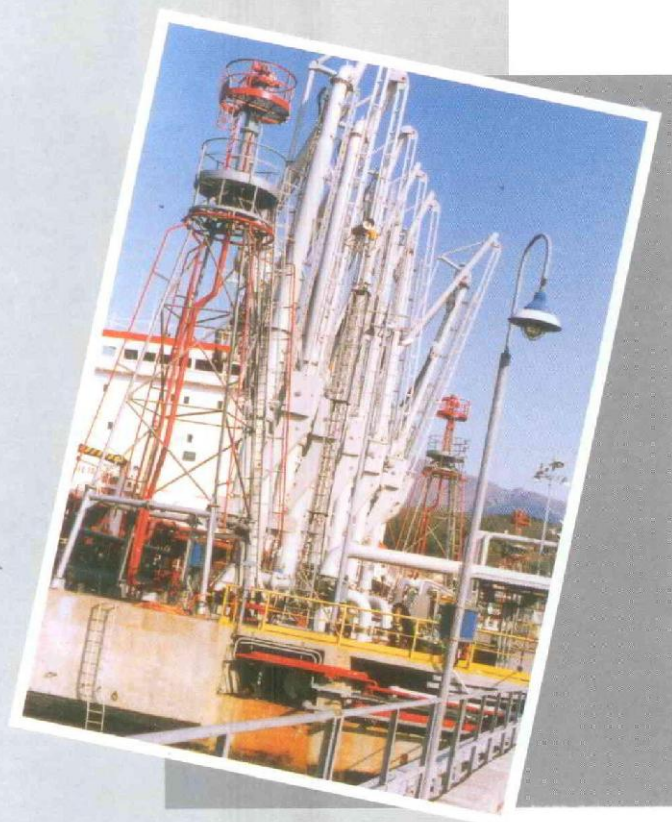


In addition to supply, installation and commissioning, CPM TECSALDO provides, with respect to loading arms, complete **global service** activities.

- Preventive maintenance complete operation schedule
- Programmed functional control
- Supply and stocking management of spare parts
- Supervision and technical assistance

Oltre alla fornitura, messa in opera ed avviamento, CPM TECSALDO svolge, relativamente ai bracci di carico, tutte le attività di **global service**:

- Ciclo completo di manutenzione preventiva
- Controllo funzionale programmato
- Fornitura e gestione ricambi
- Assistenza tecnica di supervisione



Controllo Qualità

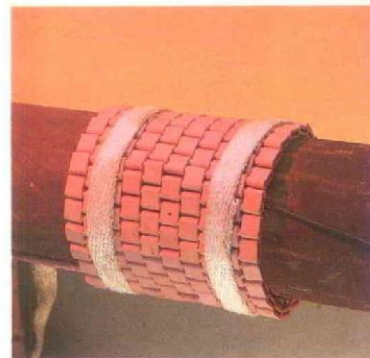
Quality Control

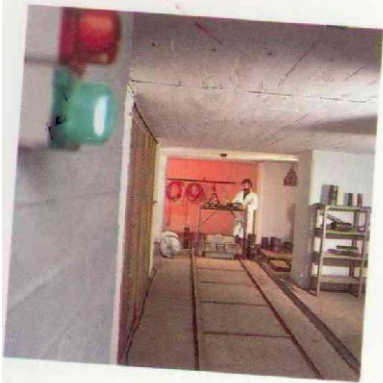
La divisione controllo qualità svolge servizi specializzati anche verso Terzi nei seguenti settori:

- Ispezioni su costruzioni saldate
- Ispezioni in generale
- Collaudi ed expediting
- Perizie e consulenze
- Ingegneria di revisione su progetti di costruzioni saldate
- Elaborazione di specifiche e procedure (acquisto, costruzione, collaudo)
- Assistenza per l'installazione del sistema qualità

The quality control department carries out the following specialized services, either supporting CPM TEC-SALDO own construction work or the construction work of others:

- Welding inspection
- Inspection in general
- Testing and expediting
- Surveying and advising
- Revision engineering on welded construction design
- Specifications and procedures (supply, fabrication, testing)
- Certifying authority quality system service.





Sia verso l'interno che verso terzi sono inoltre effettuate le seguenti attività:

- Trattamenti termici a resistenza
- Prove non distruttive esterne
- Prove non distruttive interne (bunker per esposizioni radiogammagrafiche)
- Messa a punto di procedimenti di saldatura
- Prove di qualifica saldatori e procedimenti di saldatura

Supporting own construction work or the construction work of others, the following activities are also carried out:

- *Resistance heat treatments*
- *Out door non destructive testing*
- *In door non destructive testing (bunker for radiogammagraphic expositions)*
- *Set up of welding procedures*
- *Welder performance and welding processes qualification testing*



CPM TECSALDO

Cpm Tecsaldo spa

16158 Genova Voltri (Italia) • Piazza Villa Giusti 7 R
Piazza Odicini, 4 (passo carraio)
Telefono 010. 600861 (10 linee r.a.) • fax 010. 630441
Telex 282609 CPMSPA I